







JRK PREMIUM KOMPOSTÉR

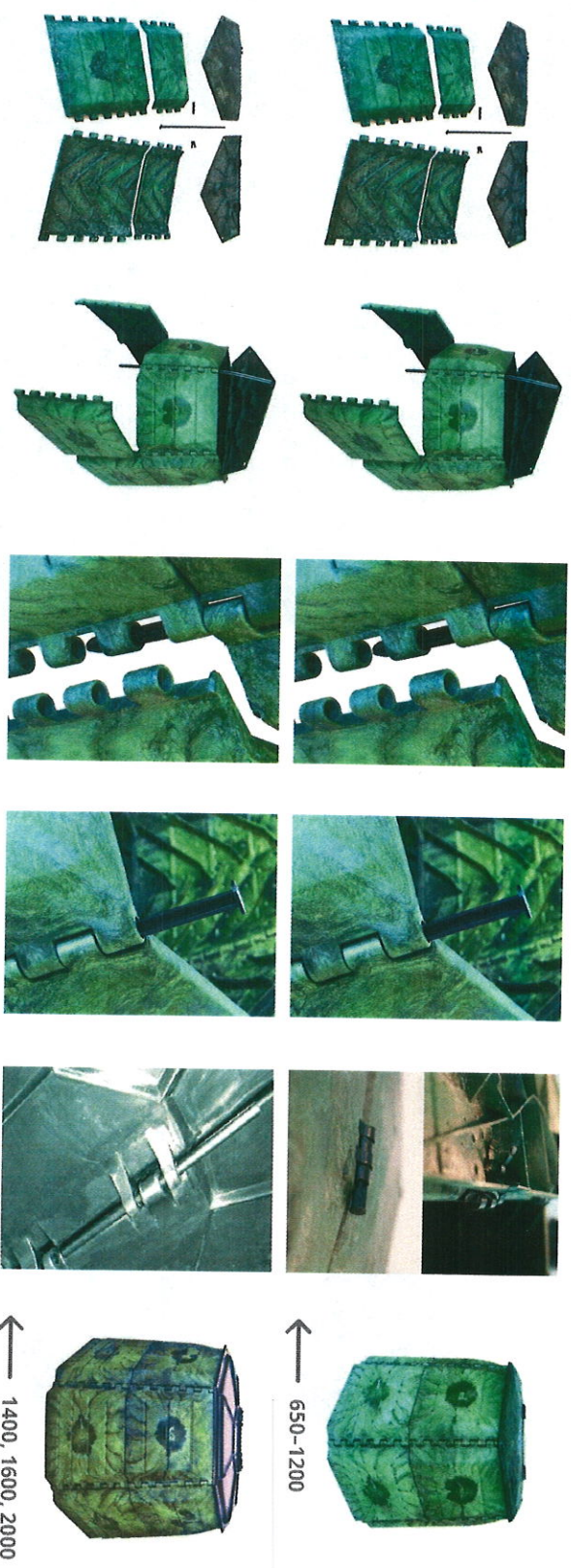
650, 675, 730, 750, 800, 900, 1100, 1050, 1200, 1400, 1400P, 1600, 2000

JRK Česká republika s.r.o.
Bolzanova 1
110 00 Praha 1

www.meneodpadu.cz
info@meneodpadu.cz
+420 775 118 982



TYP						
650, 675, 730, 750	2	6	8	2	12	-
800, 900	2	6	8	2	12	-
1050, 1100, 1400P	2	6	8	2	12	-
1200	2	6	8	2	12	6
1400	2	6	8	2	12	-
1600, 2000	2	8	8	2	16	-



Kompostéry PREMIUM, kterým přezdíváme „mercedesy mezi kompostéry“, si naši zákazníci oblíbili díky jejich kvalitě, praktičnosti, jednoduché manipulaci a originálnímu designu.



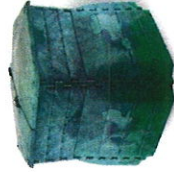
PREMIUM
215



PREMIUM
335



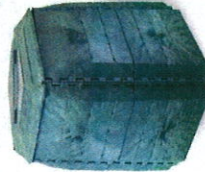
PREMIUM
445



PREMIUM
650



PREMIUM
800



PREMIUM
1050



PREMIUM
1400



PREMIUM
2000

KOMPOSTOVÁNÍ

Přírodní, člověkem řízený proces, při kterém dochází k rozkladu biologických odpadů za přítomnosti vzduchu. Působením mikroorganismů a půdních organismů tak vzniká organické hnojivo – kompost.

KOMPOSTÉR – IDEÁLNÍ POMOCNÍK PŘI KOMPOSTOVÁNÍ

Zefektivňuje kompostování a ušetří tím polovinu času času. Umožňuje zužitkovat 30–70 % domácího odpadu, čímž snižuje náklady na jeho odvoz, a zároveň pomáhá při řešení problematiky odpadového hospodářství.

VHODNÉ SUROVINY NA KOMPOSTOVÁNÍ:

Zbytky z čištění a zpracování ovoce a zeleniny, menší množství rostlinných jídel a chleba, shnilé ovoce a zelenina, skořápky z vajec a ořechů, pecky a makovice, nasekané kukuřičné stonky a klasy, nasekané větve z křovin a stromů, květiny, tráva, seno, sláma, listy, piliny, hobliny, dřevní štěpka, plevel, posklizňové zbytky z pěstování a studený popel z čistého dřeva.

NEVHODNÉ SUROVINY NA KOMPOSTOVÁNÍ:

Zbytky masa, ryby a výrobky z nich, barevně potříštěný papír, popel z uhlí a koksů, velké množství vařené stravy, mléko a mléčné výrobky, uhybnulá zvířata a zbytky ze zabíjačky, nerozložitelný materiál (sklo, plasty, kovy, textil), výkaly masožravých a nemocných zvířat.

ČTYŘI ZÁKLADNÍ PRAVIDLA KOMPOSTOVÁNÍ:

- 1) Zajistíte správnou velikost materiálu.
- 2) Zajistíte správnou vlhkost.
- 3) Zajistíte dostatečný přístup vzduchu.
- 4) Kompostujte a míchejte všechny materiály.

POZOR:

Do kompostéru nepatří horký popel ani snadno hořlavé materiály.